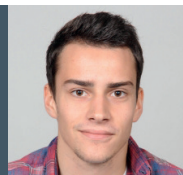




Bild: ©SPZ

NCAE: Infrastruktur Automatisierung leicht gemacht.

- Einfaches Automation Interface
- Automatisierungs-, Integrations- und Reportmöglichkeiten für Technologien wie SDN, Security, Collaboration, Compute oder Storage
- Konfigurationspersistenz für Infrastructure as Code



Joel Steiger
System Spezialist, SPZ

«Die Partnerschaft mit Netcloud spielte eine entscheidende Rolle bei der erfolgreichen Implementierung der NCAE. Wir schätzen die umfangreiche Projekterfahrung und das technische Know-how von Netcloud. Die enge Zusammenarbeit ermöglichte es beiden Partnern, massgeschneiderte Lösungen zu finden und Herausforderungen zu überwinden.»

Über das Schweizer Paraplegiker Zentrum (SPZ)

Das SPZ im Luzernischen Nottwil ist eine renommierte Einrichtung, die sich auf die medizinische Versorgung und Rehabilitation von Menschen mit Querschnittslähmung spezialisiert hat. Das SPZ ist Vorreiter, wenn es darum geht innovative Technologien zu implementieren, um die Qualität der Versorgung seiner Patient:innen kontinuierlich zu verbessern. Das SPZ ist Teil der Schweizer Paraplegiker-Gruppe. Die Schweizer Paraplegiker-Stiftung ist der Träger dieses Netzwerks.

Innovativ, effizient und zukunftsorientiert

Um den stetig wachsenden Anforderungen gerecht zu werden und die Qualität der Versorgung weiter zu verbessern, entschied sich das SPZ für den Einsatz innovativer Technologien und Automatisierungslösungen. Insbesondere die Implementierung der Cisco Datacenter-Lösung ACI vor drei Jahren und die kürzlich erfolgte Einführung der Netcloud Automation Engine, kurz NCAE, haben sich als Meilenstein für das Zentrum erwiesen. Joel Steiger, System Spezialist beim SPZ ergänzt: «Seit der Einführung der Cisco ACI-Lösung hat das SPZ eine deutliche Verbesserung seiner IT-Infrastruktur und des Datenmanagements erlebt. Die ACI-Plattform ermöglichte es uns, die Netzwerkarchitektur zu modernisieren und die Skalierbarkeit, Leistung und Sicherheit zu verbessern. Die Integration der ACI-Lösung in die bestehende Infrastruktur war ein grosser Schritt nach vorne.»

Doch das SPZ strebte weiter nach Effizienzsteigerung und Automatisierungsmöglichkeiten. Kürzlich wurde daher die Netcloud Automation Engine eingeführt, um die Automatisierung der Prozesse voranzutreiben. Die Implementierung der NCAE eröffnete dem Zentrum völlig neue Möglichkeiten, seine Automatisierungsstrategie weiterzuentwickeln. Zudem wurde eine dedizierte NCAE-Testumgebung geschaffen, um dem SPZ die Entwicklung eigener Use Cases zu ermöglichen.

Vorteile der Netcloud Automation Engine (NCAE)

- Die flexible Architektur der NCAE basiert auf Red Hat Ansible (AAP/AWX). Daraus ergibt sich der grosse Vorteil, dass auf den Support des umfassenden Ansible Automation Ecosystem zugegriffen werden kann.
- NCAE als auch die einzelnen Use-Case-Module sind in stetiger Weiterentwicklung, um immer die aktuellen Anforderungen zu adressieren.
- Wünsche und Vorstellungen in Form von Feature-Anfragen können direkt einfließen und so die Entwicklung der NCAE steuern
- Dazugewonnene Erfahrungen aus den Integrationsprojekten fliessen in dieses Continuous Improvement ein. Davon profitiert jeder Kunde, der über eine Netcloud Automation Service Subscription verfügt.

Was ist NCAE?

Die Netcloud Automation Engine (NCAE) ist eine schweizerische Infrastruktur-Automatisierungslösung der Netcloud Developer Community ncDev. Die NCAE-Applikation basiert auf einer hochmodernen Microservices-Architektur und integriert Eco-Systeme wie beispielsweise Ansible und Python zur flexiblen Ansteuerung der bestehenden Infrastruktur-Komponenten. Nebst kundenspezifisch entwickelten und technologieunabhängigen Use Cases stellt Netcloud ein Set an standardisierten, sofort nutzbaren Modulen zur Verfügung. Diese können Subscription-based benutzt werden. Die interaktive Endbenutzeroberfläche abstrahiert die Komplexität der verschiedenen Systeme und stellt die Informationen einheitlich und übersichtlich dar. Weiter verfügt die NCAE über Konfigurations-Persistenz für Infrastructure as Code (IaC).

Der Komplexität entfliehen

Die Integration des ACI-Moduls in die produktive NCAE ermöglicht dem SPZ, die Verwaltung der Infrastruktur zu vereinfachen und flexibler auf Veränderungen zu reagieren. Ein entscheidender Faktor für den Erfolg der NCAE-Implementierung war das regelmässige Feedback des SPZ. Joel Steiger ergänzt: «Die agile Entwicklung der NCAE spielte eine wichtige Rolle bei der erfolgreichen Implementierung im SPZ. Unser Feedback floss in die Weiterentwicklung der NCAE ein, was zu kontinuierlichen Verbesserungen führte. Wir schätzen zudem die Offenheit des Automatisierungstools, weil es individuelle Anpassungen ermöglicht, um die spezifischen Anforderungen des Zentrums zu erfüllen.»

Durch die NCAE lassen sich nun komplexe Netzwerkarchitekturen planen, die Geschwindigkeit und Nachvollziehbarkeit von Änderungen verbessern und bei Bedarf schnell auf frühere Konfigurationen zurückgreifen. Die Automatisierung von Konfigurations- und Dekommissionierungsprozessen sparte dem SPZ wertvolle Zeit und ermöglichte eine effizientere Nutzung der Ressourcen. Darüber hinaus vereinfachte die NCAE das Reporting und bot dem SPZ umfassende Einblicke in die Netzwerkleistung.

Das SPZ bleibt ein Vorreiter in der medizinischen Rehabilitation und setzt sich kontinuierlich für die Verbesserung der Lebensqualität seiner Patient:innen ein. Mit der Unterstützung von Partnern wie Netcloud bleibt das SPZ weiterhin auf dem neuesten Stand der Technik und treibt den Fortschritt in der medizinischen Versorgung voran.

Mehr über unsere Success Stories erfahren Sie

unter +41 58 344 12 12, sales@netcloud.ch oder auf unserer Website

www.netcloud.ch

Winterthur: Gewerbehäus Nägelsee, Schlachthofstrasse 19, 8406 Winterthur

Bern: Carba Center, Waldeggstrasse 37, 3097 Liebefeld

Basel: Schützengraben 21, 4051 Basel

